

DE KOPERWIEK

Vier-onder-een-kap herenhuis



“

De Koperwiek

Een stadsrand die het succes van Aria weerspiegelt. Dat is het idee achter de zuidrand van Aria. Geïnspireerd op de jaren twintig huizen die in Middelburg en Goes langs de vesten staan: de rijke, statige herenhuizen met mooie gevels, chic en met iconische allure. Elke gevel aan de Zuidrand van Aria heeft zijn eigen ontwerp met onderscheidende details.

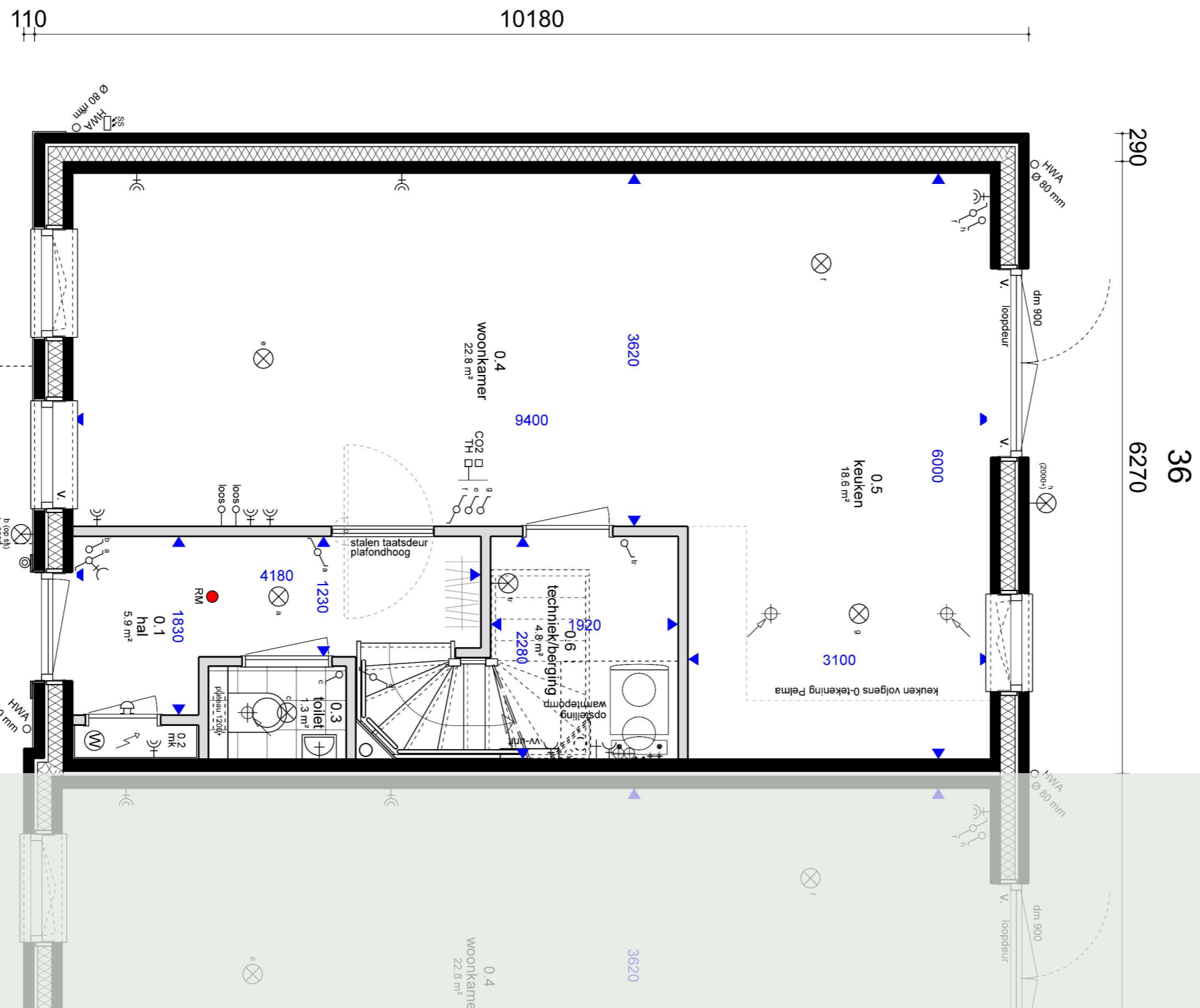
De stijl van de wijk is geïnspireerd op de traditie van de dorpen in Zuid-Beveland. Woningen in Aria fase 12 liggen altijd aan een duidelijk herkenbare plek in het stedenbouwkundig plan: aan het Pykeswegje, aan een van de pleintjes of hofjes, of aan de Zuidrand. Alle woningen in het plan dragen bij aan het gevoel in een dorp te wonen, en aan het Zeeuwse karakter van Aria. Toch kent iedere ruimtelijke eenheid zijn eigen nuance.

”



Situatietekening is gemaakt door
Kokon Architectuur & Stedenbouw

De indeling van de openbare ruimte,
omliggende kavels en van het groen
is indicatief, dit wordt nader
uitgewerkt. Het groen wat standaard
op de kavels wordt aangebracht staat
aangegeven op het kavelpaspoort.



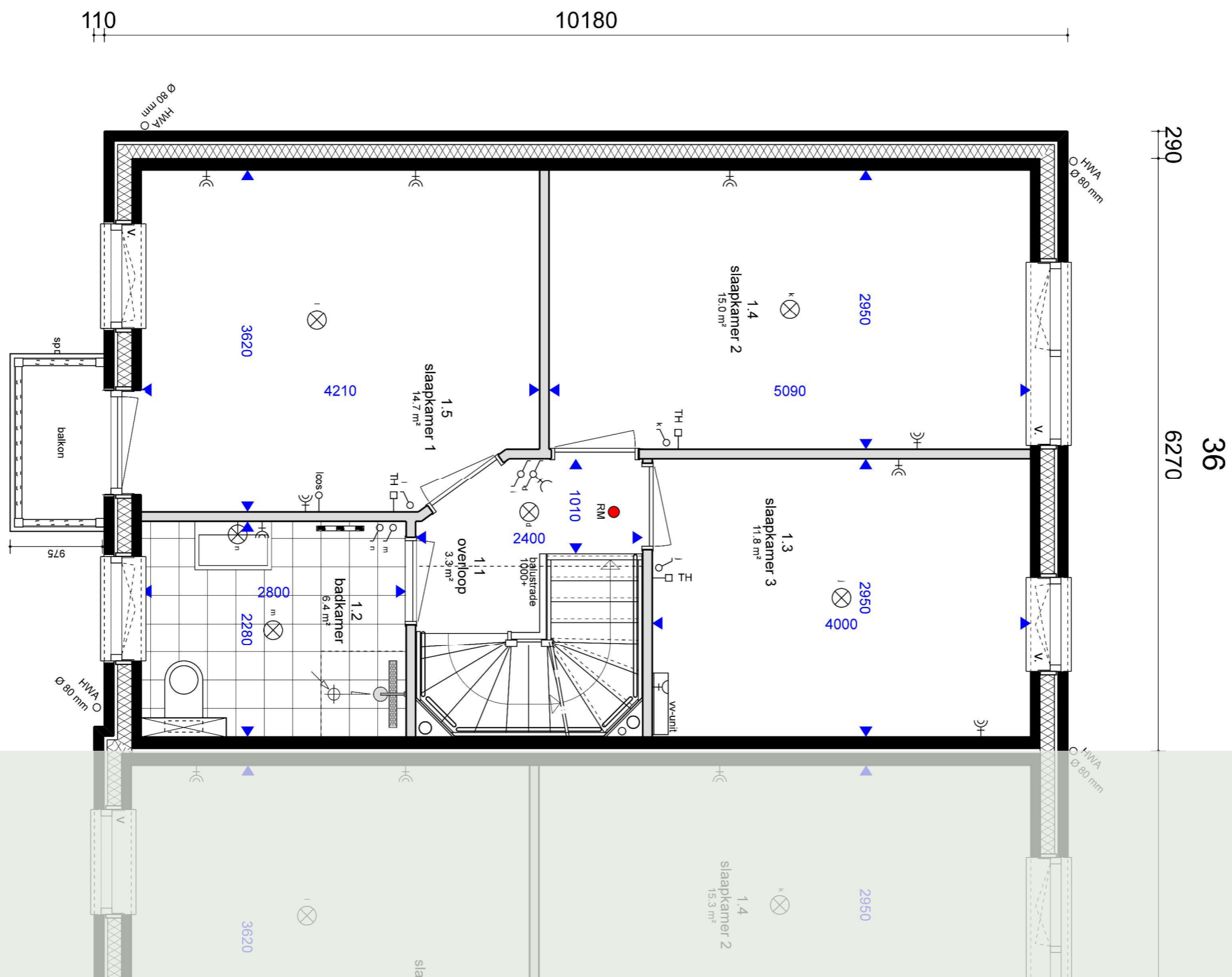
RENVOOI

- mv = mechanische ventilatie
- wm = wasmachine
- wd = wasdroger
- wp = warmtepomp
- st.l. = standleiding
- hwaØ80 = hemelwaterafvoer
- V. = zelfregulerend ventilatiooster
- ⌘ = enkele wandcontactdoos
- ⌘⌘ = dubbele wandcontactdoos
- ⌘ = loos
- TH = aansluitpunt thermostaat
- CO2 = CO2 sensor mechanische ventilatie
- + = vul- en aftapkraan verwarming
- ⊕ = afzuigpunt mechanische ventilatie
- ⌘ = enkelpolige schakelaar
- ⌘ = wisselschakelaar
- ⊗ = plafondlichtpunt
- ⊗ = wandlichtpunt
- ⌘ = schemerschakeling
- ⊗⌘ = buitenlamp op schemerschakeling
- = rookmelder tegen plafond
- ⊗ = beldrukker
- ⊗ = schel t. b.v. buitenbel

SCHAAL 1:50



Begane grond - plattegrond



RENVOOI

- mv = mechanische ventilatie
- wm = wasmachine
- wd = wasdroger
- wp = warmtepomp

- st.l. = standleiding
- hwaØ80 = hemelwaterafvoer
- V. = zelfregulerend ventilatierooster

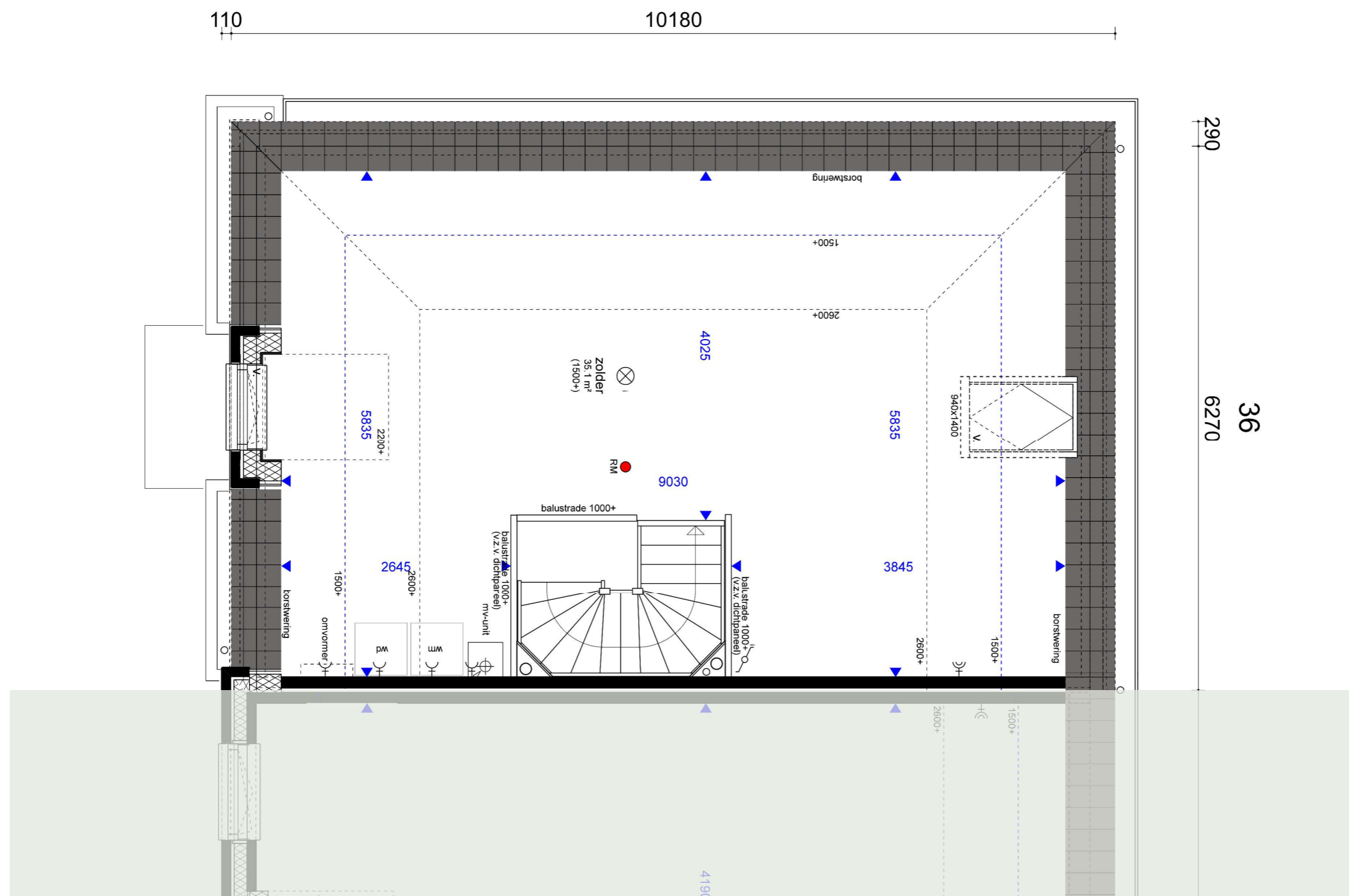
- ⊗ = enkele wandcontactdoos
- ⊗⊗ = dubbele wandcontactdoos
- = loos
- TH ⊗ = aansluitpunt thermostaat
- CO2 ⊗ = CO₂ sensor mechanische ventilatie
- ⊕ = vul- en aftapkraan verwarming
- ⊕ = afzuigpunt mechanische ventilatie

- ⌚ = enkelpolige schakelaar
- ⌚⊗ = wisselschakelaar
- ⊗ = plafondlichtpunt
- ⊗ = wandlichtpunt
- ⊗⊗ = schemerschakeling
- ⊗⊗⊗ = buitenlamp op schemerschakeling

- = rookmelder tegen plafond
- ⊗ = beldrukker
- ⊗ = schel t.b.v. buitenbel

SCHAAL 1:50





RENVOOI

- mv = mechanische ventilatie
- wm = wasmachine
- wd = wasdroger
- wp = warmtepomp

- st.l. = standleiding
- hwa080 = hemelwaterafvoer
- V. = zelfregulerend ventilatierooster

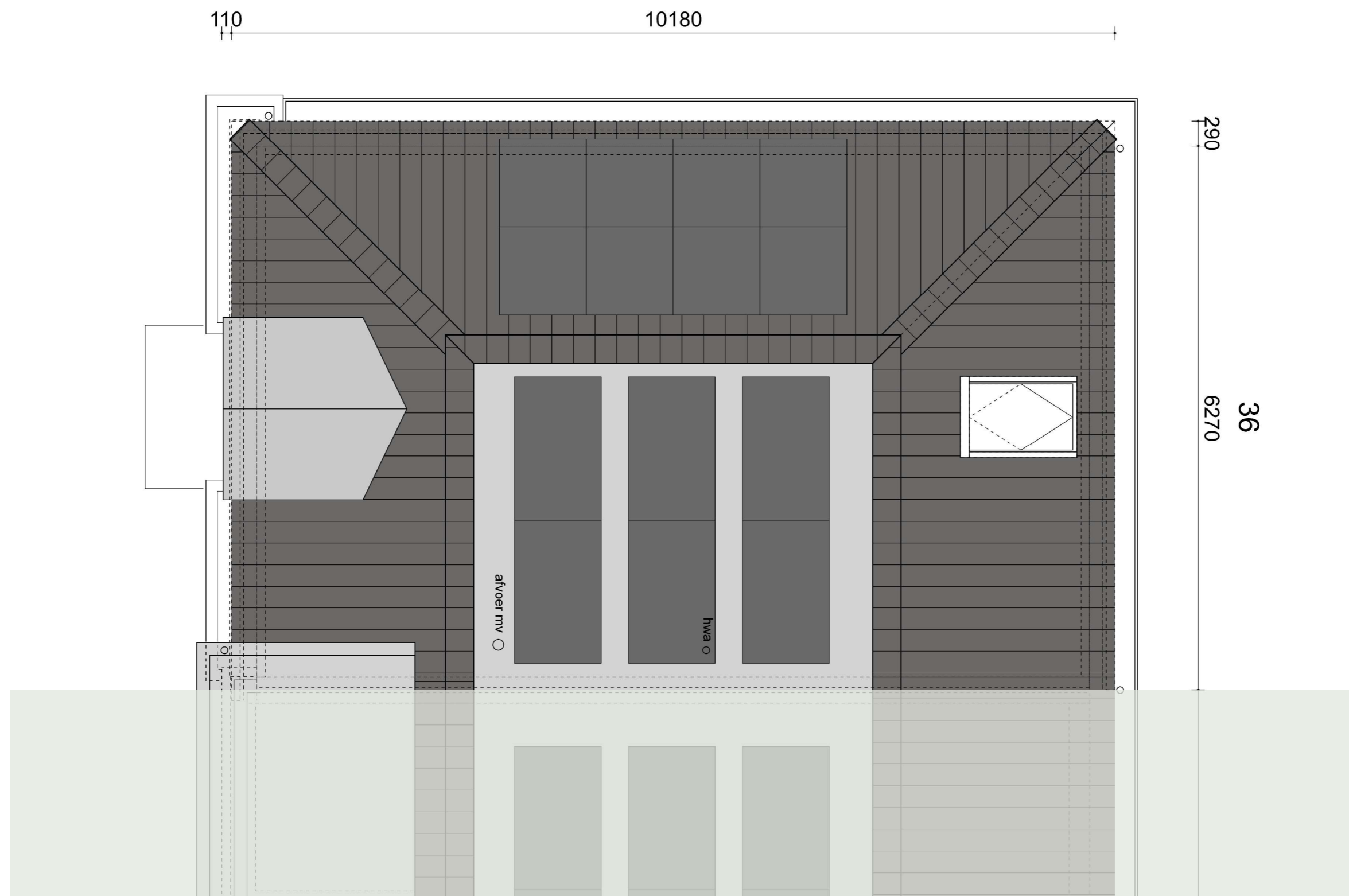
- ⌘ = enkele wandcontactdoos
- ⌘⌘ = dubbele wandcontactdoos
- = loos
- TH = aansluitpunt thermostaat
- CO₂ = CO₂ sensor mechanische ventilatie
- ⊕ = vul- en aftapkraan verwarming
- ⊕ = afzuigpunt mechanische ventilatie

- ⌘ = enkelpolige schakelaar
- ⌘⌘ = wisselschakelaar
- ⊗ = plafondlichtpunt
- ⊗ = wandlichtpunt
- ⊗ = schemerschakeling
- ⊗ = buitenlamp op schemerschakeling

- = rookmelder tegen plafond
- ⊗ = beldrukker
- ⊗ = schel t.b.v. buitenbel

SCHAAL 1:50





RENVOOI

- mv = mechanische ventilatie
- wm = wasmachine
- wd = wasdroger
- wp = warmtepomp

- st.l. = standleiding
- hwa080▲ = hemelwaterafvoer
- V. □ = zelfregulerend ventilatierooster

- ⌘ = enkele wandcontactdoos
- ⌘⌘ = dubbele wandcontactdoos
- = loos
- TH □ = aansluitpunt thermostaat
- CO2 □ = CO₂ sensor mechanische ventilatie
- ⊕ = vul- en aftapkraan verwarming
- ⊕ = afzuigpunt mechanische ventilatie

- ⌘ = enkelpolige schakelaar
- ⌘ = wisselschakelaar
- ⊗ = plafondlichtpunt
- ⊗ = wandlichtpunt
- ⊗ = schemerschakeling
- ⊗ op ss = buitenlamp op schemerschakeling

- = rookmelder tegen plafond
- ⊗ = beldrukker
- ⊗ = schel t. b.v. buitenbel

SCHAAL 1:50





voorgevel

SCHAAL 1:100



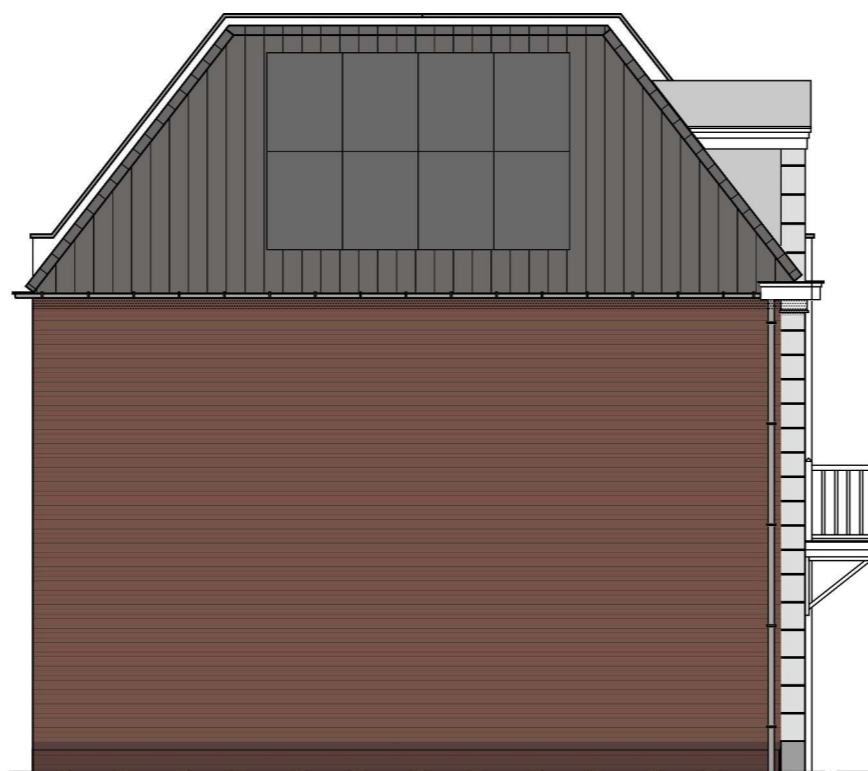


achtergevel

SCHAAL 1:100



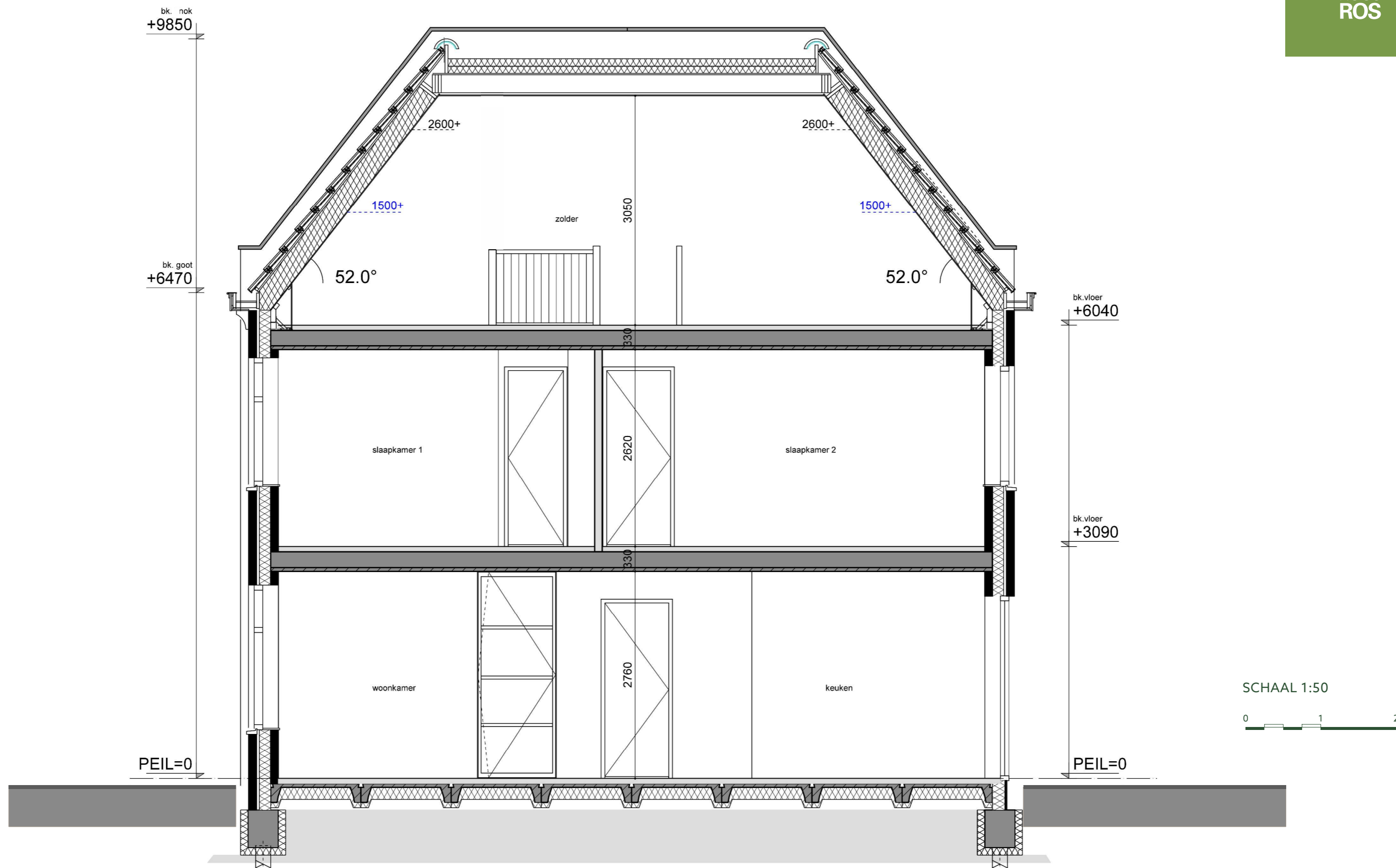
36



zijgevel

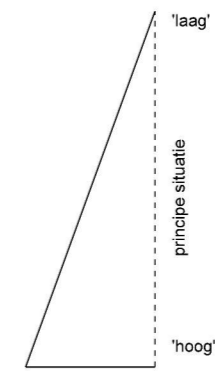
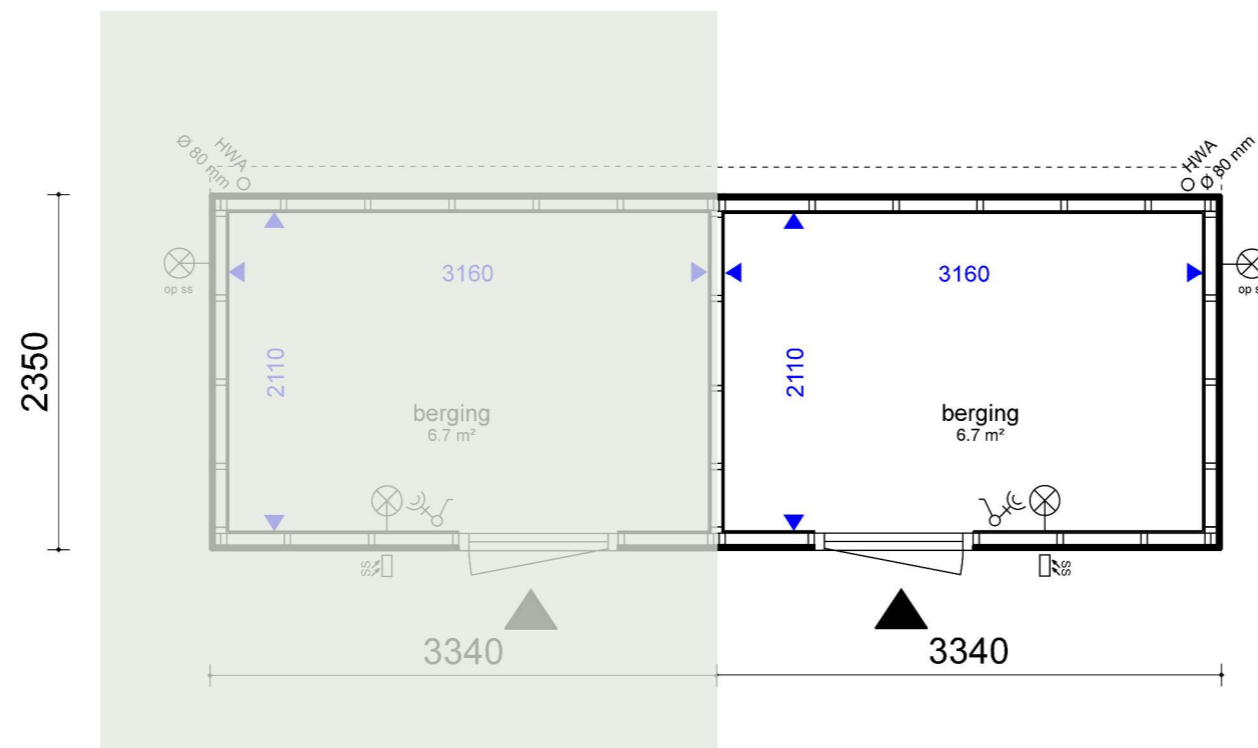
SCHAAL 1:100





SCHAAL 1:50





RENVOOI

- = buitenlamp op schemerschakeling
- = schemerschakeling
- = wandlichtpunt
- = enkelpolige schakelaar
- = dubbele wandcontactdoos
- = hemelwaterafvoer

plattegrond

SCHAAL 1:50



gevels

SCHAAL 1:100



De inhoud van deze verkoopbrochure is met de grootst mogelijke zorg samengesteld. Desondanks kunnen aan de impressies, tekeningen en maatvoering geen rechten worden ontleend.